

# 초슬림 베젤로 궁극의 몰입감을 선사하는 스마트 사이니지 | 비디오월

※ 삼성전자의 동의 없이 본 자료를 무단으로 제 3자에게 복제 배포하는 경우 저작권 침해 행위에 해당하여 관련 법령에 따라 처벌될 수 있습니다.



비디오월 Ultra 베젤 1.74 mm 시리즈

VHC-E | VMC-E  
VMB-E | VHB-E

FHD

500 nit / 700 nit

1.74mm 베젤



## 시각적 효과가 탁월한 1.74mm 베젤의 프리미엄 비디오월

베젤이 거의 없는 대화면과 500 nit / 700 nit 밝기로 이미지와 텍스트를 명확하게 보여주고 보는 이에게 뛰어난 몰입감을 선사하여 쇼핑몰은 물론, 건물 로비, 회의실, 관리실 등 다양한 공간에 적합합니다.

\* 상기 이미지들은 소비자의 이해를 돕기 위해 연출된 것이며, 실사용 환경에 따라 달라질 수 있습니다.  
\* VHC-E / VHB-E 시리즈는 밝기 최대 700nit, VMC-E / VMB-E 시리즈는 밝기 최대 500nit 입니다.



## 공간은 적게 차지하고 홍보 효과는 확실하게

두께 70.4 mm의 슬림한 디자인과 1.74 mm의 얇은 베젤이 적용돼 고객이 콘텐츠에 온전히 빠져들 수 있게 합니다.

\* 정확한 두께는 디스플레이 크기에 따라 다릅니다



## 어떤 각도에서도 선명하게

넓은 시야각을 갖춰 어느 각도에서나 콘텐츠가 선명하게 보입니다. 고객이 매장 밖에서도 이미지와 메시지를 정확하게 볼 수 있습니다.



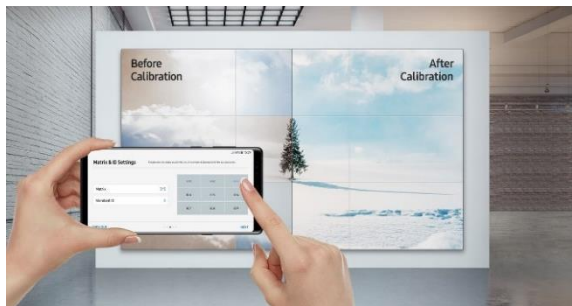
## 주변 조명에 상관없이 늘 밝고 또렷하게

무광택 패널이 디스플레이에 조명을 고르게 분산시켜 컬러를 생생하게 표현하며 뛰어난 명암비 덕분에 시선을 사로잡죠.



## 선명한 디테일 표현

화면별 맞춤 채도와 명암비 설정이 가능하여  
어둠 속 숨어 있던 디테일까지 선명하게 살아납니다.



## 스마트폰으로 밸런스 조정

무료로 제공하는 소프트웨어를 통해  
간편하게 PC나 모바일로 색조정이 가능합니다.



## 콘텐츠 재생부터 관리까지 간편하게

외장 그래픽 카드 없이도 UHD 사이니지 Player Box를 통해  
콘텐츠 재생부터 관리까지 한번에 할 수 있어 편리합니다.

| 모델명   |                   | VHC-E                               | VMC-E                               | VMB-E                               | VHB-E                               |
|-------|-------------------|-------------------------------------|-------------------------------------|-------------------------------------|-------------------------------------|
|       |                   | LH55VHC BGBXKR                      | LH55VMC BGBXKR                      | LH55VMB BGBXKR                      | LH55VHB BGBXKR                      |
| 디스플레이 | 대각선 사이즈 (cm)      | 138.7 cm                            | 138.7 cm                            | 138.7 cm                            | 138.7 cm                            |
|       | 패널 타입             | IPS                                 | IPS                                 | IPS                                 | IPS                                 |
|       | 해상도               | 1,920 x 1,080                       | 1,920 x 1,080                       | 1,920 x 1,080                       | 1,920 x 1,080                       |
|       | 픽셀 피치             | 0.63 x 0.63                         | 0.63 x 0.63                         | 0.63 x 0.63                         | 0.63 x 0.63                         |
|       | 밝기 (Typ)          | MAX 700 nit                         | MAX 500 nit                         | 500 nit                             | 700 nit                             |
|       | 명암비               | 1,000:1                             | 1,000:1                             | 1,000:1                             | 1,000:1                             |
|       | 시야각(수평/수직)        | 178/178                             | 178/178                             | 178/178                             | 178/178                             |
|       | 응답속도 (ms)         | 8                                   | 8                                   | 8                                   | 8                                   |
|       | 색재현성(Color Gamut) | 72%                                 | 72%                                 | 72%                                 | 72%                                 |
|       | 헤이즈(Haze)         | 28%                                 | 28%                                 | 0.28%                               | 0.28%                               |
|       | 수평 주파수            | 57.3 kHz ~ 70 kHz                   | 57.3 kHz ~ 70 kHz                   | 57.3 kHz ~ 70 kHz                   | 57.3 kHz ~ 70 kHz                   |
|       | 최대 픽셀 주파수         | 78 MHz                              | 78 MHz                              | 78 MHz                              | 78 MHz                              |
| 전원    | 수직 주파수            | 47 Hz ~ 63 Hz                       | 47 Hz ~ 63 Hz                       | 47 Hz ~ 63 Hz                       | 47 Hz ~ 63 Hz                       |
|       | 동적 명암비            | 140,000:1                           | 100,000:1                           | 100,000:1                           | 140,000:1                           |
|       | 정격입력              | AC 100-240 V 50/60 Hz               | AC 100-240 V 50/60 Hz               | AC 100-240 V 50/60 Hz               | AC 100-240 V 50/60 Hz               |
|       | 소비전력 (Off Mode)   | N/A                                 | N/A                                 | N/A                                 | N/A                                 |
| 크기    | 소비전력 (On Mode)    | 250 W                               | 220 W                               | 220 W                               | 250 W                               |
|       | 소비전력 (Sleep Mode) | 0.5 W                               | 0.5 W                               | 0.5 W                               | 0.5 W                               |
|       | 제품(가로x높이x깊이)      | 1212.2 x 683.0 x 70.4 mm            | 1212.2 x 683.0 x 70.4 mm            | 1212.2 x 683.0 x 70.4 mm            | 1212.2 x 683.0 x 70.4 mm            |
| 무게    | 포장(가로x높이x깊이)      | 1398 x 844 x 257 mm                 | 1398 x 844 x 257 mm                 | 1398 x 844 x 257 mm                 | 1398 x 844 x 257 mm                 |
|       | 제품 무게             | 19.5 kg                             | 19.5 kg                             | 19.5 kg                             | 19.5 kg                             |
| 기구사양  | 무게 (박스 포장)        | 27.1 kg                             | 27.1 kg                             | 27.1 kg                             | 27.1 kg                             |
|       | VESA 마운트          | 600 x 400 mm                        | 600 x 400 mm                        | 600 x 400 mm                        | 600 x 400 mm                        |
|       | 베젤 두께             | 1.74mm (Panel Bezel to Panel Bezel) | 1.74mm (Panel Bezel to Panel Bezel) | 1.74mm (Panel Bezel to Panel Bezel) | 1.74mm (Panel Bezel to Panel Bezel) |
|       | 베젤 색상             | 블랙                                  | 블랙                                  | Black                               | Black                               |
| 동작조건  | 프레임 재질            | Glossy                              | Glossy                              | Glossy                              | Glossy                              |
|       | 온도                | 0 ~ 40 °C                           | 0 ~ 40 °C                           | 0 ~ 40 °C                           | 0 ~ 40 °C                           |
| 추가 기능 | 습도                | 10 ~ 90 %                           | 10 ~ 90 %                           | 10 ~ 90 %                           | 10 ~ 90 %                           |
|       | 마운트               | 있음                                  | 있음                                  | 있음                                  | 있음                                  |
|       | 스탠드               | 없음                                  | 없음                                  | 없음                                  | 없음                                  |

\* 상기 Spec은 변경될 수 있습니다.



비디오월 Ultra 베젤 3.5 mm 시리즈

VMB-U

FHD

500 nit

3.5mm 베젤



## 24시간 고객의 시선을 사로잡는 사이니지

베젤이 거의 없는 대화면과 500 nit 의 밝기로 이미지와 텍스트를 명확하게 보여주고 보는 이에게 뛰어난 몰입감을 선사하여 쇼핑물은 물론, 건물 로비, 회의실, 관리실 등 다양한 공간에 적합합니다.

\* 상기 이미지들은 소비자의 이해를 돕기 위해 연출된 것이며, 실사용 환경에 따라 달라질 수 있습니다.



## 공간은 적게 차지하고 홍보 효과는 확실하게

두께 69.9 mm의 슬림한 디자인과 3.5 mm의 얇은 베젤이 적용돼 고객이 콘텐츠에 온전히 빠져들 수 있게 합니다.

\* 소비자의 이해를 돕기 위해 연출된 이미지입니다.  
\* 정확한 두께는 디스플레이 크기에 따라 다릅니다.



## 어떤 각도에서도 선명하게

넓은 시야각을 갖춰 다양한 각도에서 콘텐츠가 선명하게 보입니다.  
고객이 매장 밖에서도 이미지와 메시지를 정확하게 볼 수 있죠.



## 주변 조명에 상관없이 늘 밝고 또렷하게

무광택 패널이 디스플레이에 조명을 고르게 분산시켜 컬러를 생생하게 표현하며 뛰어난 명암비 덕분에 시선을 사로잡죠.



## 선명한 디테일 표현

화면별 맞춤 채도와 명암비 설정이 가능하여  
어둠 속 숨어 있던 디테일까지 선명하게 살아납니다.



Factory Calibration



ACM Chipset



Samsung Color Expert Software



## 스마트폰으로 밸런스 조정

무료로 제공하는 소프트웨어를 통해  
간편하게 PC나 모바일로 색조정이 가능합니다.



## 콘텐츠 재생부터 관리까지 간편하게

외장 그래픽 카드 없이도 여러개의 화면에 UHD 콘텐츠를 매끄럽게 띄울 수 있습니다.  
UHD 사이니지 Player Box를 통해 콘텐츠 재생부터 관리까지 한번에 할 수 있어 편리합니다.



Dust Free



Center IR



## 뛰어난 내구성과 편리한 제어

IP5X 등급 방진 기능을 갖춰 유동인구가 많은 곳에도 먼지 걱정 없이 설치 가능!  
또한 디스플레이에 내장된 적외선 수신기(IR)로 디스플레이를 보다 쉽게 제어하세요.

| 모델명   | LH46VMBUBGBXKR    |                              |
|-------|-------------------|------------------------------|
| 디스플레이 | 대각선 사이즈 (cm)      | 116.8 cm                     |
|       | 패널 타입             | IPS                          |
|       | 해상도               | 1,920 x 1,080                |
|       | 픽셀 피치             | 0.53 x 0.53                  |
|       | 밝기 (Typ)          | MAX 500 nit                  |
|       | 명암비               | 1,200:1                      |
|       | 시야각(수평/수직)        | 178/178                      |
|       | 응답속도 (ms)         | 8                            |
|       | 색재현성(Color Gamut) | 72%                          |
|       | 헤이즈(Haze)         | 25%                          |
|       | 수평 주파수            | 62.7~72.3 kHz                |
|       | 최대 픽셀 주파수         | 82 MHz                       |
|       | 수직 주파수            | 57~63 Hz                     |
|       | 동적 명암비            | 45,000:1                     |
|       | 제품 사용 시간          | 07월 24일                      |
| 전원    | 정격입력              | AC 100-240 V 50/60 Hz        |
|       | 소비전력 (Off Mode)   | N/A                          |
|       | 소비전력 (On Mode)    | 160 W                        |
|       | 소비전력 (Sleep Mode) | 0.5 W                        |
| 크기    | 제품(가로x높이x깊이)      | 1022 x 577 x 69.9 mm         |
|       | 포장(가로x높이x깊이)      | 1193 x 719 x 257 mm          |
| 무게    | 제품 무게             | 15.7 kg                      |
|       | 무게 (박스 포장)        | 22.2 kg                      |
| 기구사양  | VESA 마운트          | 600 x 400 mm                 |
|       | 베젤 두께             | 2.25 mm (U/L), 1.25 mm (R/B) |
|       | 프레임 재질            | Glossy                       |
| 동작조건  | 온도                | 0 ~ 40 °C                    |
|       | 습도                | 10 ~ 90 %                    |



비디오월 Razor 베젤 0.88mm 시리즈

VHC-R | VMC-R  
VHR-R | VMR-B

FHD

500 nit / 700 nit

0.88mm 베젤



## 0.88 mm 초슬림 베젤이 선사하는 압도적인 몰입감

삼성의 첨단 화질 향상 기술을 탑재한 비디오월 사이니지는 0.88 mm 초슬림 베젤과 178도 광시야각으로 압도적인 몰입감을 선사합니다.

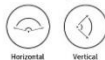
\* 상기 이미지들은 소비자의 이해를 돕기 위해 연출된 것이며, 실사용 환경에 따라 달라질 수 있습니다.  
\* VHC-R / VHR-R 시리즈는 밝기 최대 700nit, VMC-R / VMR-B 시리즈는 밝기 최대 500nit 입니다.



## 궁극의 비디오월

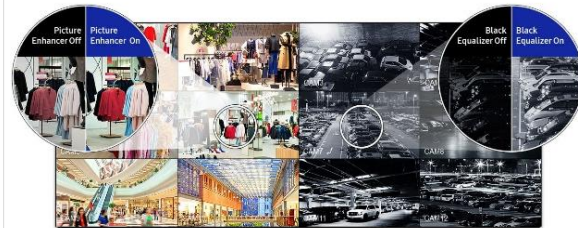
베젤 간격 0.88mm로 화면 간 경계가 거의 느껴지지 않아 시청 몰입감을 극대화합니다.

Wide Viewing Angle



## 178도 광시야각 디스플레이

178도 광시야각 디스플레이는 고객의 위치에 상관 없이 모든 각도에서 정확한 정보를 전달합니다.



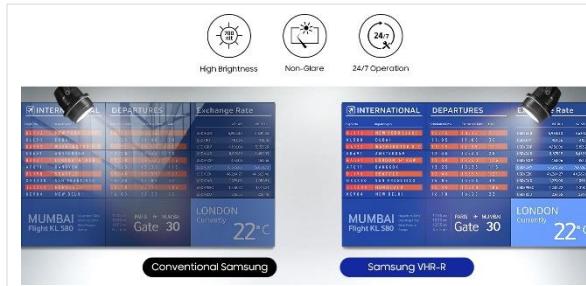
## 선명한 디테일 표현

화면별 맞춤 채도와 명암비 설정이 가능하여 어둠 속 숨어 있던 디테일까지 선명하게 살아납니다.



## 모던하고 슬림한 디자인

69.9 mm 두께의 초슬림 디자인 적용으로  
공간이 협소한 공공장소에도 자유롭게 설치할 수 있습니다.



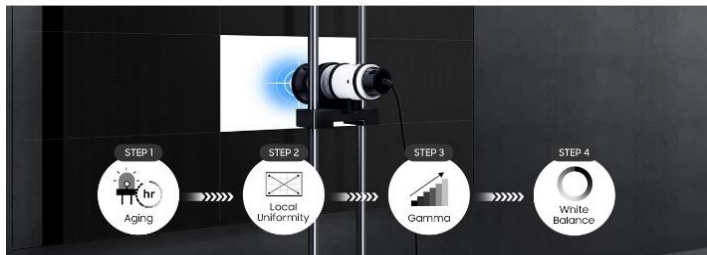
## 24시간 생동감 넘치는 콘텐츠 구현

24시간 선명한 콘텐츠를 구현하며, 눈부심 방지 패널은  
밝은 조명이나 강한 햇빛 아래에서도 정확하게 전달합니다.



## 스마트폰으로 밸런스 조정

무료로 제공하는 소프트웨어를 통해  
간편하게 PC나 모바일로 색조정이 가능합니다.



## 여러 대의 디스플레이를 손쉽게 관리

단계별 보정 프로세스를 적용함으로써  
여러 디스플레이의 밝기와 컬러를 한번에 균일하게 조정할 수 있습니다.



## 추가 장비 없이 UHD 콘텐츠 구현

고성능 그래픽 카드나 고가의 UHD 스플리터 없이  
최대 5x5 스크린에 UHD 콘텐츠를 왜곡 없이 정확하게 구현합니다.

| 모델명   |                   | VHC-R                     | VMC-R                     | VHR-R                         | VMR-B                     |
|-------|-------------------|---------------------------|---------------------------|-------------------------------|---------------------------|
|       |                   | LH55VHCRBGBXKR            | LH55VMCRBGBXKR            | LH55VHRRBGBXKR                | LH55VMBRBGBXKR            |
| 디스플레이 | 대각선 사이즈 (cm)      | 138.7 cm                  | 138.7 cm                  | 138.7 cm                      | 138.7 cm                  |
|       | 패널 타입             | IPS                       | IPS                       | Direct LED                    | IPS                       |
|       | 해상도               | 1,920 x 1,080             | 1,920 x 1,080             | 1,920 x 1,080                 | 1,920 x 1,080             |
|       | 픽셀 피치             | 0.63 x 0.63               | 0.63 x 0.63               | 0.63x0.63                     | 0.63 x 0.63               |
|       | 밝기 (Typ)          | MAX 700 nit               | MAX 500 nit               | MAX 700 nit                   | MAX 500 nit               |
|       | 명암비               | 1,100:1                   | 1,100:1                   | 1,100:1                       | 1,100:1                   |
|       | 시야각(수평/수직)        | 178/178                   | 178/178                   | 178/178                       | 178/178                   |
|       | 응답속도 (ms)         | 8                         | 8                         | 8                             | 8                         |
|       | 색재현성(Color Gamut) | 72%                       | 72%                       | 72%                           | 72%                       |
|       | 헤이즈(Haze)         | 28%                       | 28%                       | 28%                           | 28%                       |
|       | 수평 주파수            | 57.3 kHz ~ 70 kHz         | 57.3 kHz ~ 70 kHz         | 57.3kHz ~ 70kHz               | 57.3 kHz ~ 70 kHz         |
|       | 최대 픽셀 주파수         | 78 MHz                    | 78 MHz                    | 78MHz                         | 78 MHz                    |
| 전원    | 수직 주파수            | 47 Hz ~ 63 Hz             | 47 Hz ~ 63 Hz             | 47Hz ~ 63Hz                   | 47 Hz ~ 63 Hz             |
|       | 동적 명암비            | 140,000:1                 | 100,000:1                 | 30,000:1                      | 500,000:1                 |
|       | 정격입력              | AC 100-240 V 50/60 Hz     | AC 100-240 V 50/60 Hz     | AC 100 to 240 VAC (60 / 50Hz) | AC 100-240 V 50/60 Hz     |
|       | 소비전력 (Off Mode)   | N/A                       | N/A                       | N/A                           | N/A                       |
| 크기    | 소비전력 (On Mode)    | 250 W                     | 270 W                     | 270W W                        | 270 W                     |
|       | 소비전력 (Sleep Mode) | 0.5 W                     | 0.5 W                     | 0.5W W                        | 0.5 W                     |
|       | 제품(가로x높이x깊이)      | 1211.0 x 681.7 x 69.9 mm  | 1211.0 x 681.7 x 69.9 mm  | 1211.0 x 681.7 x 69.9 mm      | 1211.0 x 681.7 x 69.9 mm  |
| 무게    | 포장(가로x높이x깊이)      | 1414.0 x 844.0 x 257.0 mm | 1414.0 x 844.0 x 257.0 mm | 1414.0 x 844.0 x 257.0 mm     | 1414.0 x 844.0 x 257.0 mm |
|       | 제품 무게             | 16.8 kg                   | 16.8 kg                   | 16.8 kg                       | 16.8 kg                   |
|       | 무게 (박스 포장)        | 25.1 kg                   | 25.1 kg                   | 25.1 kg                       | 25.1 kg                   |
| 기구사양  | VESA 마운트          | 600 x 400 mm              | 600 x 400 mm              | 600 x 400 mm                  | 600 x 400 mm              |
|       | 베젤 두께             | 0.44 (even)               | 0.44 (even)               | 0.44 (even)                   | 0.44 (even)               |
|       | 베젤 색상             | Black                     | Black                     | Black                         | Black                     |
|       | 프레임 재질            | Glossy                    | Glossy                    | Glossy                        | Glossy                    |
| 동작조건  | 온도                | 0 ~ 40 °C                 | 0 ~ 40 °C                 | 0 ~ 40 °C                     | 0 ~ 40 °C                 |
|       | 습도                | 10 ~ 90 %                 | 10 ~ 90 %                 | 10 ~ 90 %                     | 10 ~ 90 %                 |
| 추가 기능 | 마운트               | 있음                        | 있음                        | 있음                            | 있음                        |
|       | 스탠드               | 없음                        | 없음                        | 없음                            | 없음                        |

\* 상기 Spec은 변경될 수 있습니다.

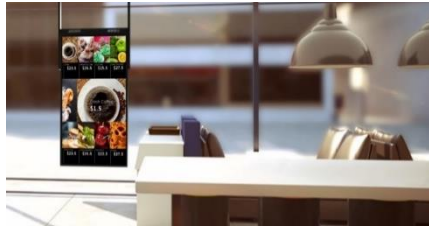
# 간편한 콘텐츠 관리 비결 '매직인포 솔루션'

매직인포 솔루션으로 언제 어디서나 간편하게 원격으로 콘텐츠 관리하세요 (※ 별도구매)

## 다양한 템플릿



유용한 템플릿 내장



## 간편한 스케줄링



시간대별 콘텐츠 예약



## 원격 제어



실시간 원격 콘텐츠 배포



A지점 단독형



B지점 실외용

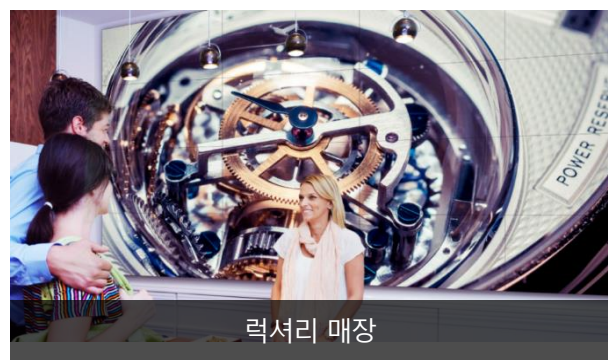
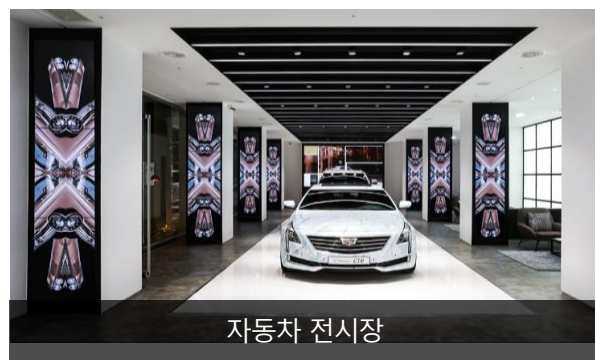


C지점 비디오월

- \* 별도구매 솔루션입니다
- \* 원격제어 기능을 사용하기 위해서는 매직 인포 서버 구축이 필요합니다.
- \* 안드로이드 모바일 단말기, 노트북과 콘텐츠 호환이 가능합니다.

# 다양한 업종별 활용

고객 니즈 맞춤형 디스플레이 구성과 고해상도 화질, 초슬림 베젤로 다양한 업종의 비즈니스 메시지를 효과적으로 전달합니다.



\* 상기 이미지들은 소비자의 이해를 돕기 위해 연출된 것이며, 실사용 환경에 따라 달라질 수 있습니다.

**End of Document**